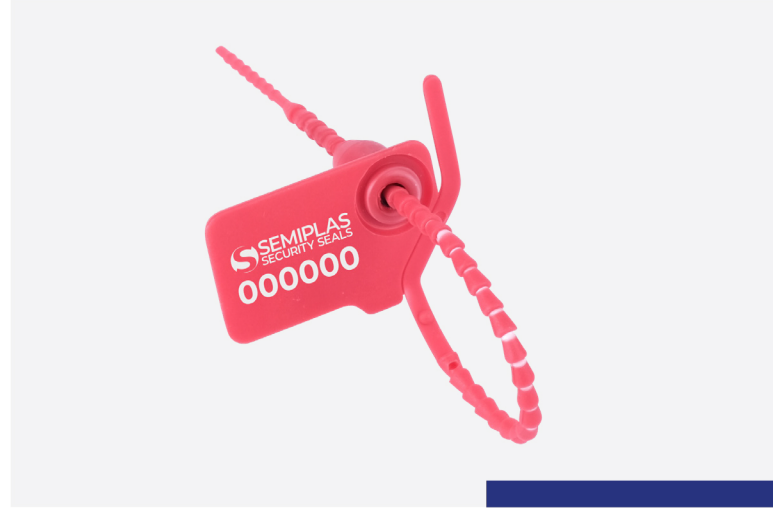


✓ Teknik Bilgiler

- Plastik klips ile güvenliği arttırılmış plastik mühür.
- Polipropilen kopolimer malzemeden üretilmiştir.
- Elle mühürü açmak üzere kuyruk üzerinde yırtmaç mevcuttur.
- Kafes kasalarda, jüt çuvallarda, kimyasal konteynerlerde, silolarda, tanker vanalarında kullanılabilir.
- Kıymetli ürünlerin taşınmasında maksimum güvenlik sağlar.
- Gıda, kimyasal ve kara taşımacılığında tercih edilen bir mühürdür.
- Termal transfer ve lazer markalama seçenekleri mevcuttur.
- Ürünler kendi ambalajlarında, oda sıcaklığında ve güneş ışığından uzakta saklanmalıdır.
- ROHS direktifine uygun hammadde ile üretim yapılmaktadır.



✓ Paketleme Seçenekleri

Ürün Ağırlığı	1,6 gr
Koli Ölçüsü	23 X 28 X 33 cm
Koli Adeti	1000 adet
Koli Ağırlığı	2 kg
Palet Ölçüsü	Tır - 110x130x215 cm Kamyon - 110x130x180 cm
Palet Adeti	Tır - 120.000 adet Kamyon - 100.000 adet

✓ Renk Seçenekleri



✓ Teknik Resim

