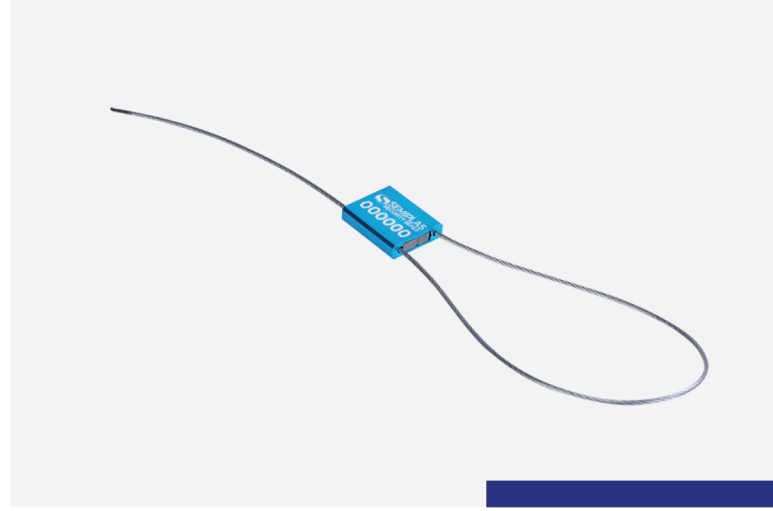


✓ Teknik Bilgiler

- Tel boyu ayarlanabilir çelik halatlı mühür.
- Kara, hava ve deniz taşımacılığında her türlü depo, konteyner kapaklarında kullanılması ideal bir mühürdür.
- Yüksek mukavemetli alüminyum gövdeden ve galvanizli çelik halattan üretilmiş kolay kullanımlıdır.
- Stok renklerimiz: Kırmızı ve lacivert
- Mühürün açılması için çelik halatın bir kesici aletle kesilmesi gerekmektedir.
- Alüminyum gövde üzerine şirket ismi, seri numarası ve/veya barkod lazer ile yazılmaktadır.
- Ürünler kendi ambalajlarında, oda sıcaklığında ve güneş ışığından uzakta saklanmalıdır.
- ROHS direktifine uygun hammadde ile üretim yapılmaktadır.



✓ Paketleme Seçenekleri

Ürün Ağırlığı	15 gr
Koli Ölçüsü	26 X 53 X 14 cm
Koli Adeti	1.000 adet
Koli Ağırlığı	15,5 kg
Palet Ölçüsü	Tır - 80x120x85 cm Kamyon - 80x120x85 cm
Palet Adeti	Tır - 30.000 adet Kamyon - 30.000 adet

✓ Renk Seçenekleri



✓ Teknik Resim

